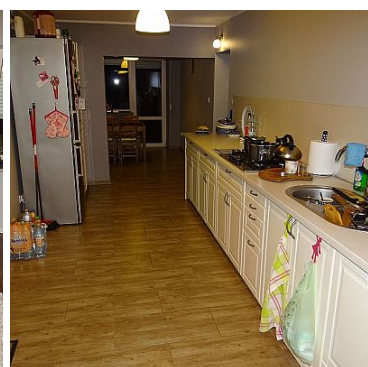
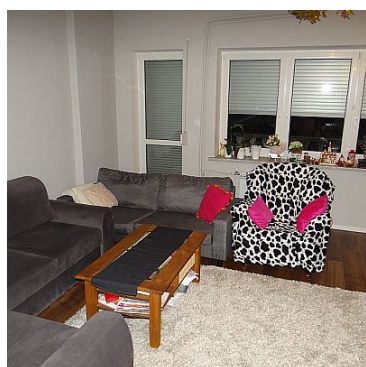


DOM NA SPRZEDAŻ

liczba pokoi: 7, pow. całkowita: 360 m², pow. działki: 470 m²,

Lubin, ustronie

Cena **720 000** zł



dom dwupiętrowy z podpiwniczeniem i użytkowym poddaszem zlokalizowany na zagospodarowanej działce o powierzchni 4,7 ar ,do piwnicy znajduje się osobne wejście co umożliwi wykorzystanie pomieszczeń na działalność (obecnie wynajmowany lokal lekarzowi) , parter salon z kominkiem , pokój, jadalnia, kuchnia , łazienka i wiatrołap na piętrach znajdują się siedem pokoi , garderoba, łazienka . Dom wybudowany w latach 90 z cegły , dach blacha ocynkowana , dwa balkony , taras, ogrzewanie i woda z sieci miejskiej , kominek w salonie .
więcej informacji udzielę telefonicznie zapraszam do kontaktu



Stan budynku	BARDZO DOBRY	Rodzaj nieruchomości	DOM
Rodzaj transakcji	SPRZEDAŻ	Status	AKTUALNA
Rodzaj rynku	WTÓRNY	Cena	720 000 PLN
Cena za m2	2 000 PLN	Cena negocjowana	JEST
Przychód z wynajmu	600 PLN	Kraj	POLSKA
Województwo	DOLNOŚLĄSKIE	Powiat	lubiński
Gmina	Lubin	Miejscowość	Lubin
Kod pocztowy	59-300	Dzielnica - osiedle	ustronie
Położenie działki	TEREN PŁASKI	Wygląd działki	ZABUDOWANA
Położenie	MIASTO	Budynki w sąsiedztwie	OSIEDLE DOMÓW JEDNORODZINNYCH
Powierzchnia całkowita	360 m ²	Powierzchnia działki	470 m ²
Zagospodarowanie działki	KRZEWY I DRZEWA	Powierzchnia użytkowa	250 m ²
Forma własności działki	WŁASNOŚĆ	Udział w działce	CAŁOŚĆ
Rodzaj domu	SZEREGOWIEC SKRAJNY	Przeznaczenie	MIESZKALNE
Rodzaj budynku	DOM	Standard	BARDZO DOBRY
Konstrukcja budynku	MUROWANA	Materiał ścian	CEGŁA
Rodzaj stropu	WYLEWANY	Technika budowy	TRADYCYJNA
Typ kuchni	POŁĄCZONA Z JADALNIĄ	Powierzchnia kuchni	20 m ²
Wyposażenie kuchni	PEŁNE	Liczba łazienek	2
Powierzchnia łazienek	12	Stan łazienki	BARDZO DOBRY
Wyposażenie łazienki	PEŁNE	Droga dojazdowa	ULICA OSIEDLOWA
Rodzaj nawierzchni	ASFALTOWA / KOSTKA	Liczba pokoi	7
Powierzchnia pokoi	120	Liczba sypialni	5
Liczba pięter	2	Źródło c.w.	SIEĆ MIEJSKA
Ogrzewanie	C.O. Z SIECI LOKALNEJ	Podpiwniczenie /piwnica	PODPIWNICZONY
Powierzchnia piwnicy	80 m ²	Forma własności	PEŁNA WŁASNOŚĆ
Energia elektryczna	JEST	Podłączony gaz	JEST
Podłączony wodociąg	JEST	Podłączona kanalizacja	JEST

Rodzaj kanalizacji	MIEJSKA	Źródło wody	WODA MIEJSKA
Uciążliwość okolicy	CICHE	Internet	JEST
Alarm	JEST	Drzwi antywłamaniowe	JEST
Rolety antywłamaniowe	JEST	Rodzaj okien	PLASTIKOWE
Pokrycie dachu	BLACHODACHÓWKA	Kształt dachu	DWUSPADOWY
Poddasze	UŻYTKOWE	Rodzaj podłogi	PANELE
Elewacja	BARANEK	Rodzaj ogrodzenia	MUROWANE
Ogrodzenie	PEŁNE	Czy jest KW	JEST
Licznik prądu	JEST	Wodomierz	JEST
Garaż	JEST	Ogródek	JEST
Garderoba	JEST	Pomieszczenie gospodarcze	JEST
Kominek	JEST	Balkon	JEST
Ilość balkonów	2	Powierzchnia balkonu	8.00 m ²
Taras	JEST	Ilość tarasów	1
Powierzchnia tarasu	10.00	Strych	JEST
Rolety	JEST		



Jacek Kikowski

693032000
jkikowski@nieruchomosci-azymut.pl

Więcej ofert na stronie www.nieruchomosci-azymut.pl