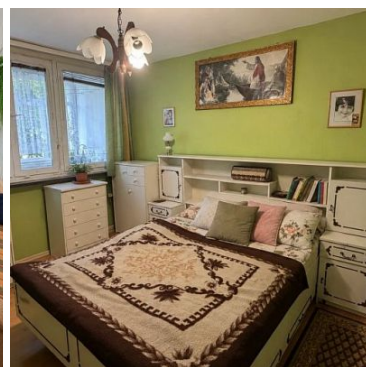


MIESZKANIE NA SPRZEDAŻ

liczba pokoi: 3, pow. całkowita: 63 m²,

Legnica, Kopernik

Cena **399 000** zł



Na sprzedaż przestronne i funkcjonalne mieszkanie o powierzchni 62,6 m², położone na 1. piętrze zadbanego wieżowca po termomodernizacji, na cenionym osiedlu Kopernika w Legnicy.

Lokal wyróżnia się bardzo praktycznym układem pomieszczeń – wszystkie pokoje są niezależne, co zapewnia komfort zarówno rodzinie, jak i osobom poszukującym mieszkania pod inwestycję.

Układ mieszkania:

- * salon z wyjściem na loggię,
- * 2 niezależne sypialnie,
- * oddzielna kuchnia,
- * łazienka,

- * osobne WC,
- * przestronny przedpokój.

Dodatkowym atutem jest loggia, idealna do wypoczynku i relaksu. Do mieszkania przynależy również piwnica oraz praktyczna komórka lokatorska na półpiętrze, zapewniające dodatkową przestrzeń do przechowywania.

Najważniejsze atuty:

- powierzchnia 62,6 m²
- 1. piętro
- wieżowiec po termomodernizacji
- mieszkanie środkowe – ciepłe i ekonomiczne w utrzymaniu
- układ dwustronny – doskonałe doświetlenie pomieszczeń
- 3 niezależne pokoje
- loggia
- ogrzewanie z sieci miejskiej
- piwnica oraz komórka na półpiętrze
- spokojna i dobrze skomunikowana lokalizacja

Osiedle Kopernika to jedna z najbardziej poszukiwanych lokalizacji w Legnicy. W pobliżu znajdują się sklepy, szkoły, przedszkola, przychodnie, tereny rekreacyjne oraz przystanki komunikacji miejskiej, co zapewnia wygodę codziennego życia.

Mieszkanie jasne, ciepłe i funkcjonalne – idealne dla rodziny lub jako inwestycja pod wynajem.

Zapraszam do kontaktu oraz na prezentację nieruchomości.

Symbol	3235/AZM/MS	Komórka lokatorska	JEST
Rozkład mieszkania	DWUSTRONNE, ŚRODKOWE	Rodzaj nieruchomości	MIESZKANIE
Rodzaj transakcji	SPRZEDAŻ	Status	oferta aktualna
Rodzaj rynku	WTÓRNY	Cena	399 000 PLN
Cena negocjowana	JEST	Kraj	POLSKA
Województwo	DOLNOŚLĄSKIE	Powiat	legnicki
Gmina	Legnica	Miejscowość	Legnica
Kod pocztowy	59-220	Dzielnica - osiedle	Kopernik
Położenie	MIASTO	Powierzchnia całkowita	63 m ²
Rodzaj mieszkania	TYPOWE	Rodzaj budynku	WIEŻOWIEC
Rok budowy	1979	Standard	DOBRY
Typ kuchni	Z OKNEM, ODDZIELNA	Liczba łazienek	1
Liczba WC	1	Liczba pokoi	3
Piętro	1	Ilość pięter	10
Ilość poziomów	1	Źródło c.w.	ELEKTR. PRZEPŁYWOWY



jmatyszuk@nieruchomosci-azymut.pl

Ogrzewanie	C.O. Z SIECI MIEJSKIEJ	Forma własności	SPÓŁDZIELCZE WŁASNOŚCIOWE
Winda w nieruchomości	JEST	Ilość wind	1
Rodzaj kanalizacji	MIEJSKA	Źródło wody	WODA MIEJSKA
Uciążliwość okolicy	UMIARKOWANIE CICHE	Rodzaj okien	PLASTIKOWE
Rodzaj podłogi	PARKIET	Czy jest KW	JEST
Loggia	JEST	Osobne WC	JEST
Czynsz administracyjny	780 PLN	Ilość piwnic	1
Ilość loggi	1		

Agnieszka Pawłowska

727482000

apawlowska@nieruchomosci-azymut.pl

Więcej ofert na stronie www.nieruchomosci-azymut.pl