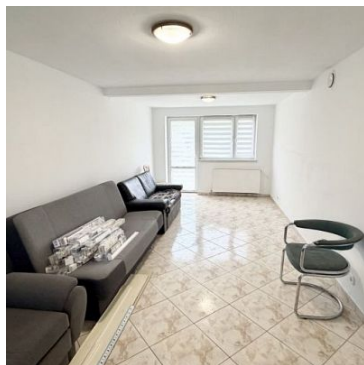


DOM NA SPRZEDAŻliczba pokoi: 5, pow. całkowita: 180 m²,

Chroślice

Cena **699 000** zł

Na sprzedaż przestronny dom jednorodzinny położony w miejscowości Chroślice, w gminie Męcinka, powiat jaworski, województwo dolnośląskie. Nieruchomość znajduje się w atrakcyjnej lokalizacji – zaledwie 9 km od Jawor oraz 19 km od Legnica, co zapewnia szybki dojazd do miasta, a jednocześnie gwarantuje ciszę i spokój charakterystyczne dla terenów wiejskich.

Dom o powierzchni około 180 m² usytuowany jest na działce o powierzchni 700 m². Budynek jest dwukondygnacyjny, utrzymany w dobrym stanie technicznym i gotowy do zamieszkania.

Najważniejsze informacje:

* powierzchnia domu: 180 m²

* działka: 700 m²



- * 5 pokoi
- * 2 łazienki
- * 2 kuchnie
- * budynek dwukondygnacyjny
- * okna PCV
- * ogrzewanie olejowe
- * bojler elektryczny do podgrzewania wody
- * ogrzewanie podłogowe na dolnej kondygnacji
- * kominek ogrzewający dolny poziom domu
- * teren ogrodzony
- * dwa garaże na posesji
- * spokojna i zielona okolica

Nieruchomość doskonale sprawdzi się zarówno jako komfortowy dom dla rodziny, jak również jako inwestycja pod wynajem. Duża powierzchnia, funkcjonalny układ pomieszczeń oraz dogodna lokalizacja pomiędzy Legnicą a Jaworem stwarzają szerokie możliwości wykorzystania nieruchomości.

Ogromnym atutem nieruchomości jest fakt, że cały budynek jest podpiwniczony. Powierzchnia piwnic nie jest wliczona do podanych 180 m² powierzchni użytkowej, dzięki czemu przyszły właściciel zyskuje dodatkową przestrzeń do wykorzystania według własnych potrzeb.

Atuty nieruchomości:

- spokojna lokalizacja z szybkim dojazdem do miasta
- duża powierzchnia mieszkalna
- dwa garaże na posesji
- ogrodzona działka
- dobry stan techniczny
- potencjał inwestycyjny

Cena: 699 000 zł do negocjacji

Zapraszam do kontaktu oraz umówienia prezentacji nieruchomości. To idealna propozycja dla osób poszukujących przestronnego domu w spokojnej okolicy, z dogodnym dostępem do Legnicy i Jawora.

Symbol	237/AZM/DS	Rodzaj nieruchomości	DOM
Rodzaj transakcji	SPRZEDAŻ	Status	oferta aktualna
Rodzaj rynku	WTÓRNY	Cena	699 000 PLN
Cena negocjowana	JEST	Kraj	POLSKA
Województwo	DOLNOŚLĄSKIE	Powiat	jaworski
Gmina	Męcinka	Miejscowość	Chroślice
Kod pocztowy	59-424	Położenie	WIEŚ
Powierzchnia całkowita	180 m ²	Rodzaj domu	WOLNOSTOJĄCY
Standard	DOBRY	Typ kuchni	Z OKNEM, ODDZIELNA
Liczba łazienek	2	Liczba pokoi	5
Ilość pięter	2	Źródło c.w.	BOJLER ELEKTRYCZNY
Ogrzewanie	C.O. OLEJOWE	Uciążliwość okolicy	CICHE
Rodzaj okien	PLASTIKOWE	Rodzaj podłogi	GRES
Ogrodzenie	PEŁNE	Garaż	JEST



mediaRent
Twoje oferty tam gdzie Ty

Azymut Nieruchomości
1.
ul. Kilińskiego 25E
59-300 Lubin

jmatyszuk@nieruchomosci-azymut.pl



Agnieszka Pawłowska

727482000

apawlowska@nieruchomosci-azymut.pl

Więcej ofert na stronie www.nieruchomosci-azymut.pl