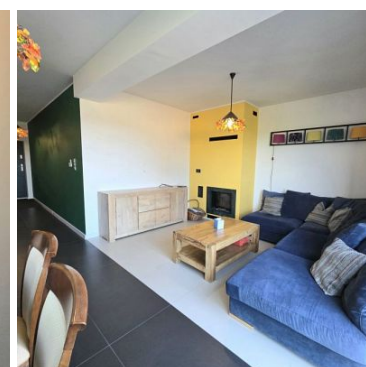
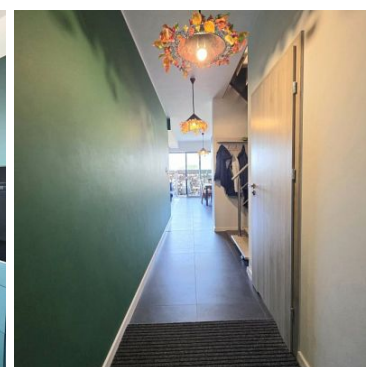
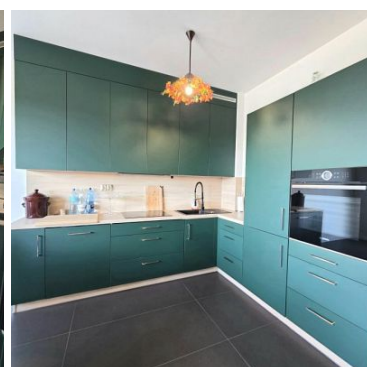
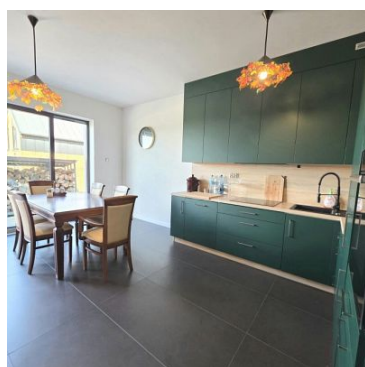


DOM NA SPRZEDAŻliczba pokoi: 4, pow. całkowita: 170 m², pow. działki: 290 m²,

Gniewomierz

Cena **850 000** zł

Oferujemy Państwu przytulny domek na sprzedaż. Nieruchomość położona jest w Gniewomierzu. Do nieruchomości prowadzi droga: cicha ulica. Rodzaj domu: bliźniaczy. Powierzchnia nieruchomości wynosi 170 m². Powierzchnia mieszkalna 106 m². Nieruchomość położona jest na działce o powierzchni 290 m².

Dom posiada 4 pokoje w tym 3 sypialnie znajdujące się na I piętrze..

Dodatkowo w skład pomieszczeń wchodzi: kuchnia połączona z salonem z wyjściem na taras, łazienka z WC oraz kotłownia z WC..

Do nieruchomości przynależy , garaż w bryle budynku..

Budynek 1 piętrowy wybudowany w roku 2019. Do dyspozycji zostaje również strych w którym można wyodrębnić kolejną sypialnię...Oferowana nieruchomość ogrzewana jest: c.o. elektryczne oraz kominkiem z płaszczem



jmatyszuk@nieruchomosci-azymut.pl

wodnym co generuje mniejsze koszty w okresie zimowym. Standard wykończenia: bardzo dobry. Domek gotowy do zamieszkania, nie wymaga nakładów finansowych. Bardzo dobry i szybki dojazd do Legnicy to kolejny atut. Cicha i zielona okolica dookoła. Zapraszam do zapoznania się ze szczegółami oferty. Wszelkich informacji udzielię telefonicznie. Zapraszam na prezentację.

Symbol	235/AZM/DS	Stan budynku	BARDZO DOBRY
Rodzaj nieruchomości	DOM	Rodzaj transakcji	SPRZEDAŻ
Status	oferta aktualna	Rodzaj rynku	WTÓRNY
Cena	850 000 PLN	Cena negocjowana	JEST
Kraj	POLSKA	Województwo	DOLNOŚLĄSKIE
Powiat	Legnica	Gmina	Legnickie Pole
Miejscowość	Gniewomierz	Kod pocztowy	59-241
Powierzchnia całkowita	170 m ²	Powierzchnia działki	290 m ²
Powierzchnia użytkowa	106 m ²	Rodzaj domu	BLIŹNIACZY
Rok budowy	2019	Standard	BARDZO DOBRY
Typ kuchni	ANEKS KUCHENNY	Wyposażenie kuchni	PEŁNE
Liczba łazienek	1	Stan łazienki	BARDZO DOBRY
Droga dojazdowa	CICHA ULICA	Liczba pokoi	4
Liczba sypialni	3	Ilość pięter	1
Umeblowanie	CZĘŚCIOWE	Źródło c.w.	ELEKTR. PRZEPIYWOWY
Ogrzewanie	C.O. ELEKTRYCZNE	Stan instalacji	NOWA
Forma własności	PEŁNA WŁASNOŚĆ	Rodzaj kanalizacji	MIEJSKA
Ogrodzenie	CZĘŚCIOWE	Czy jest KW	JEST
Garaż	JEST	Typ garażu	W BUDYNKU
Miejsz garażowych	1	Liczba miejsc parkingowych	3
Typ parkingu	UTWARDZONY	Ogródek	JEST
Taras	JEST	Strych	JEST
Rolety	JEST	Osobne WC	JEST

 Justyna Azymut Nieruchomości

722352000
jgrudzien@nieruchomosci-azymut.pl

Więcej ofert na stronie www.nieruchomosci-azymut.pl