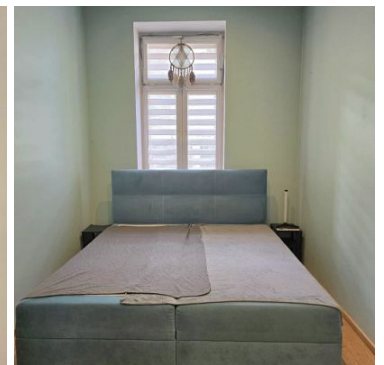
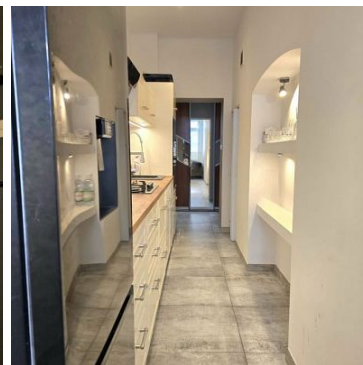
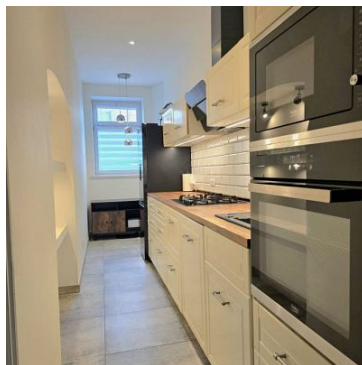
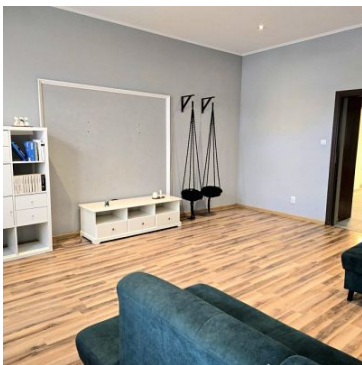


MIESZKANIE NA SPRZEDAŻliczba pokoi: 2, pow. całkowita: 58 m²,

Legnica

Cena **399 000** zł**Przytulne i funkcjonalne mieszkanie w zadbanej kamienicy, idealnie nadające się również na biuro, kancelarię,**

Na sprzedaż komfortowe, rozkładowe mieszkanie położone w zadbanej kamienicy, w atrakcyjnej lokalizacji zapewniającej wygodę codziennego życia. Nieruchomość wyróżnia się funkcjonalnym układem pomieszczeń oraz przyjemnym, domowym klimatem.

Mieszkanie składa się z przestronnego salonu, ustawnej sypialni, oddzielnej kuchni, łazienki oraz przedpokoju. Układ pomieszczeń jest bardzo praktyczny, co daje możliwość komfortowego użytkowania zarówno przez rodzinę, parę, jak i osoby poszukujące nieruchomości pod wynajem.

Wysokość pomieszczeń charakterystyczna dla kamienic daje poczucie przestrzeni. Lokal jest zadbane i gotowy do

zamieszkania, jednocześnie pozostawia możliwość aranżacji według własnych potrzeb.

Budynek, w którym znajduje się mieszkanie, jest w dobrym stanie technicznym. W jego otoczeniu znajdują się miejsca parkingowe oraz tereny zielone. Lokalizacja gwarantuje szybki dostęp do centrum miasta, komunikacji miejskiej, sklepów, punktów usługowych, szkół oraz innych niezbędnych udogodnień.

Standard:

- ogrzewanie centralne (kocioł z zamkniętą komorą Dietrich)
- instalacja elektryczna miedziana,
- instalacja wod-kan, gazowa po wymianie,
- drzwi wewnętrzne drewniane z ościeżnicami na wymiar,
- okna PCV
- pełne umeblowanie kuchni wraz ze sprzętami AGD (lodówka, zmywarka, piekarnik, płyta gazowa, pochłaniacz)
- w przedpokoju szafa w zabudowie,
- na podłogach panele, kafle, gres,
- na ścianach gładzie, sufit podwieszany,
- w kamienicy wyremontowana klatka schodowa,

Atuty nieruchomości:

- funkcjonalny, rozkładowy układ,
- zadbane kamienica,
- przestronne pomieszczenia,
- atrakcyjna lokalizacja przy centrum
- idealne zarówno do zamieszkania, jak i pod inwestycję,
- dobra komunikacja z pozostałą częścią miasta.

Zapraszam do kontaktu w celu uzyskania szczegółowych informacji oraz umówienia prezentacji.

Symbol	3161/AZM/MS	Uciążliwości i ograniczenia	BRAK UCIAŻLIWOŚCI
Rozkład mieszkania	DWUSTRONNE	Stan budynku	DOBRY
Rodzaj nieruchomości	MIESZKANIE	Rodzaj transakcji	SPRZEDAŻ
Status	oferta aktualna	Rodzaj rynku	WTÓRNY
Cena	399 000 PLN	Kraj	POLSKA
Województwo	DOLNOŚLĄSKIE	Powiat	legnicki
Gmina	Legnica	Miejscowość	Legnica
Kod pocztowy	59-220	Położenie	MIASTO
Budynki w sąsiedztwie	OSIEDLE DOMÓW WIELORODZINNYCH	Powierzchnia całkowita	58 m ²
Powierzchnia użytkowa	58 m ²	Rodzaj mieszkania	2-POKOJOWE
Rodzaj budynku	KAMIENICA	Rok budowy	1930
Standard	DOBRY	Konstrukcja budynku	TRADYCYJNA
Technika budowy	TRADYCYJNA	Typ kuchni	Z OKNEM
Liczba łazienek	1	Liczba pokoi	2
Parter	TAK	Ilość pięter	3



jmatyszuk@nieruchomosci-azymut.pl

Ilość poziomów	1	Źródło c.w.	GAZOWY 2-OBIEGOWY
Ogrzewanie	C.O. GAZOWE	Podpiwniczenie /piwnica	PODPIWNICZONY
Rodzaj kanalizacji	MIEJSKA	Źródło wody	WODA MIEJSKA
Uciążliwość okolicy	UMIARKOWANIE CICHE	Rodzaj okien	PLASTIKOWE
Pokrycie dachu	DACHÓWKA CERAMICZNA	Kształt dachu	SKOŚNY
Rodzaj podłogi	PANELE, KAFLE	Osobne WC	NIE MA



Dorota Matyszuk

500872189

dorota.matyszuk@gmail.com

Więcej ofert na stronie www.nieruchomosci-azymut.pl