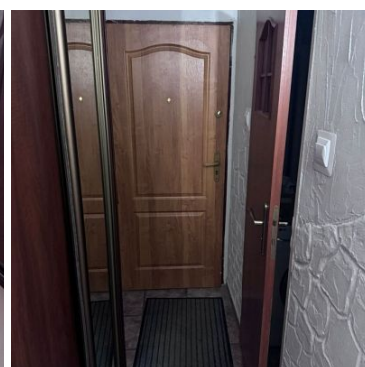
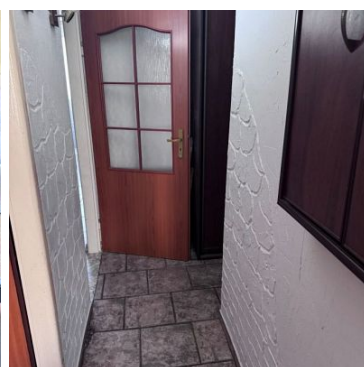
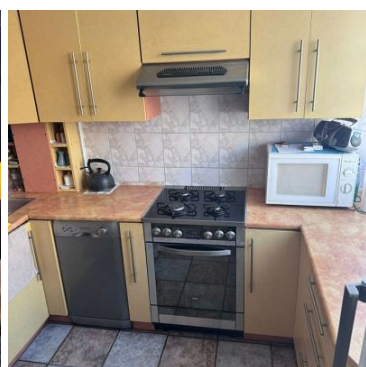


**MIESZKANIE NA SPRZEDAŻ**liczba pokoi: 2, pow. całkowita: 44 m<sup>2</sup>,

Lubin, os. Świerczewskiego

Cena **295 000** zł

Dwu pokojowe mieszkanie, usytuowane na pierwszym piętrze w bloku 4 piętrowym na os. Świerczewskiego. Nieruchomość składa się z salonu z wyjściem na balkon, sypialni, widnej przestronnej kuchni oraz łazienki o łącznej powierzchni 44,3m<sup>2</sup>. Okna PCV, instalacja elektryczna wymieniona, na ścianach gładź, na podłogach panele oraz glazura.

Mieszkanie do własnej aranżacji, bardzo ciepłe (posiada ogrzewanie miejskie). Lokalizacja - Lubin, Centrum, Pełna pobliska infrastruktura - przychodnie zdrowia, przedszkole, szkoła, duże place zabaw, liczne sklepy - Galeria Cuprum; przystanek darmowej komunikacji miejskiej;



jmatyszuk@nieruchomosci-azymut.pl

Stan budynku	DOBRY	Rodzaj nieruchomości	MIESZKANIE
Rodzaj transakcji	SPRZEDAŻ	Status	oferta aktualna
Rodzaj rynku	WTÓRNY	Cena	295 000 PLN
Kraj	POLSKA	Województwo	DOLNOŚLĄSKIE
Powiat	lubiński	Gmina	Lubin
Miejscowość	Lubin	Kod pocztowy	59-300
Dzielnica - osiedle	os. Świerczewskiego	Powierzchnia całkowita	44 m <sup>2</sup>
Rodzaj mieszkania	2-POKOJOWE	Rodzaj budynku	BLOK
Rok budowy	1980	Standard	DO REMONTU
Konstrukcja budynku	WIELKOPŁYTOWA	Typ kuchni	Z OKNEM
Liczba łazienek	1	Stan łazienki	DO REMONTU
Droga dojazdowa	CICHA ULICA	Rodzaj nawierzchni	ASFALTOWA - KOSTKA
Liczba pokoi	2	Liczba sypialni	1
Piętro	1	Ilość pięter	4
Ilość poziomów	1	Umeblowanie	CZĘŚCIOWE
Źródło c.w.	SIEĆ MIEJSKA	Ogrzewanie	C.O. Z SIECI LOKALNEJ
Stan instalacji	PO WYMIANIE	Forma własności	ODRĘBNA WŁASNOŚĆ
Winda w nieruchomości	NIE MA	Rodzaj kanalizacji	MIEJSKA
Domofon	JEST	Rodzaj okien	PLASTIKOWE
Kształt dachu	PŁASKI	Rodzaj podłogi	PANELE, MOZAIKA
Elewacja	TYNK SILIKONOWY	Kominek	NIE MA
Balkon	JEST	Loggia	JEST
Osobne WC	NIE MA	Czynsz administracyjny	559 PLN



Marlena Wilgosz

512 369 659

marlena.wilgosz@gmail.com

Więcej ofert na stronie [www.nieruchomosci-azymut.pl](http://www.nieruchomosci-azymut.pl)