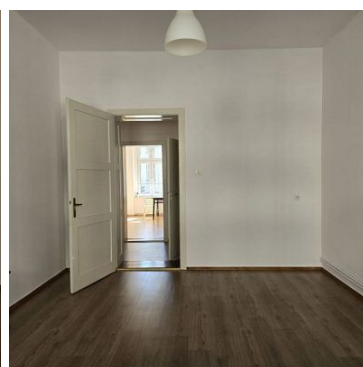
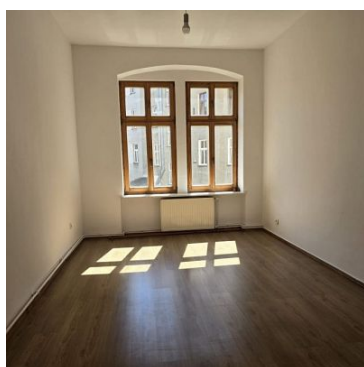
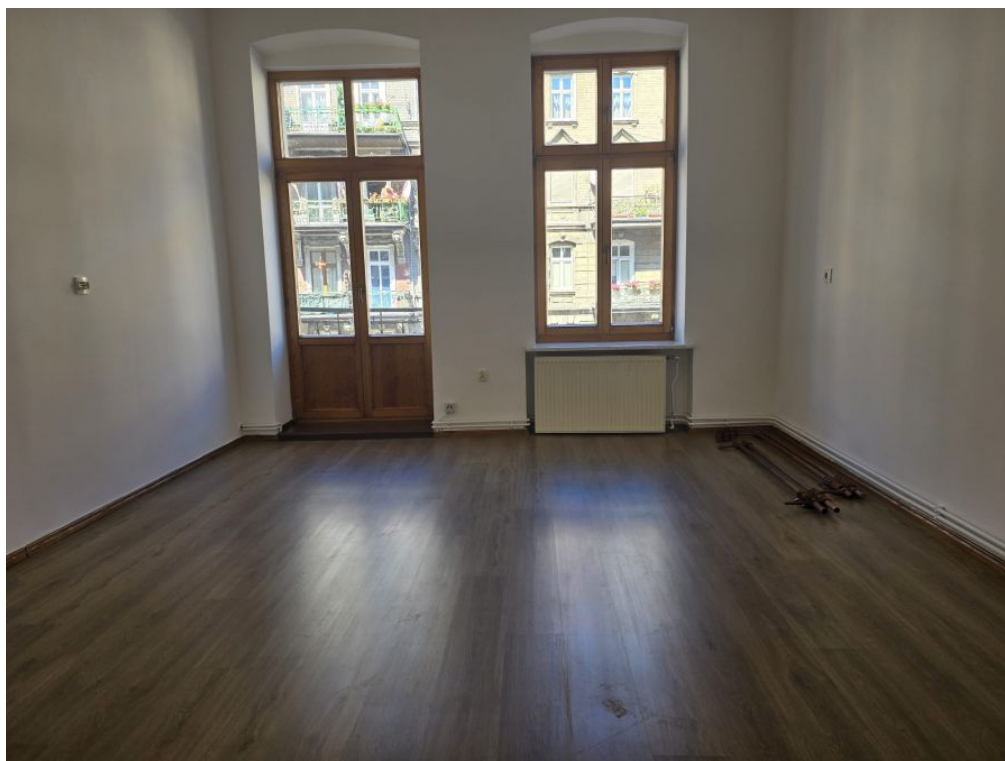


MIESZKANIE NA SPRZEDAŻliczba pokoi: 3, pow. całkowita: 94 m²,

Legnica

Cena **450 000** zł

Sprzedż mieszkania 3 -pokojowego o powierzchni 94 m² położona na I piętrze w budynku III piętrowym.

LOKALIZACJA

Mieszkanie zlokalizowane przy ulicy Piastowskiej w bliskiej odległości od centrum miasta.

UKŁAD POMIESZCZEŃ

Mieszkanie, składające się z:

- Pokój
- Pokój
- Pokój



- Korytarz
- Kuchnia
- Łazienka
- WC
- Balkon

Do mieszkania przynależy duża piwnica.

STANDARD

- Na podłogach panele/kafle
- Okna PCV/drewniane
- Ogrzewanie centralne gazowe
- Ściany i sufity gładzie
- Oryginalna stolarka drzwiowa
- Wymienione piony wod-kan

BUDYNEK

- Wspólnota mieszkaniowa,
- Budynek III piętrowy,
- Dach po remoncie,
- Klatka po remoncie,
- Elewacja po remoncie,
- Piwnica po remoncie
- Z tyłu budynku zamknięte podwórko

niski czynsz 180 zł - (eksploatacja części wspólnych, fundusz remontowy,)

Więcej informacji chętnie udzielę telefonicznie lub na prezentacji.

Symbol	2854/AZM/MS	Uciążliwości i ograniczenia	BRAK UCIAŻLIWOŚCI
Rozkład mieszkania	DWUSTRONNE	Stan budynku	DOBRY
Rodzaj nieruchomości	MIESZKANIE	Rodzaj transakcji	SPRZEDAŻ
Status	oferta aktualna	Rodzaj rynku	WTÓRNY
Cena	450 000 PLN	opłaty dodatkowe [zł]	180 PLN
Kraj	POLSKA	Województwo	DOLNOŚLĄSKIE
Powiat	legnicki	Gmina	Legnica
Miejscowość	Legnica	Kod pocztowy	59-220
Ulica	Piastowska	Położenie	MIASTO
Budynki w sąsiedztwie	OSIEDLE DOMÓW WIELORODZINNYCH	Powierzchnia całkowita	94 m ²
Powierzchnia użytkowa	94 m ²	Forma własności działki	WŁASNOŚĆ
Rodzaj mieszkania	3-POKOJOWE	Rodzaj budynku	KAMIENICA
Rok budowy	1920	Standard	DOBRY
Konstrukcja budynku	TRADYCYJNA	Technika budowy	TRADYCYJNA



jmatyszuk@nieruchomosci-azymut.pl

Typ kuchni	Z OKNEM	Liczba łazienek	1
Liczba WC	1	Liczba pokoi	3
Piętro	1	Ilość pięter	3
Ilość poziomów	1	Źródło c.w.	GAZOWY 2-OBIEGOWY
Ogrzewanie	C.O. GAZOWE	Podpiwniczenie /piwnica	PODPIWNICZONY
Forma własności	ODRĘBNA WŁASNOŚĆ	Rodzaj kanalizacji	MIEJSKA
Źródło wody	WODA MIEJSKA	Rodzaj okien	DREWNIANE, PLASTIKOWE
Pokrycie dachu	DACHÓWKA CERAMICZNA	Kształt dachu	DWUSPADOWY
Rodzaj podłogi	PANELE, KAFLE	Balkon	JEST
Ilość balkonów	1	Osobne WC	JEST



Jacek Matyszuk
Agent

669471000

jmatyszuk@nieruchomosci-azymut.pl

Więcej ofert na stronie www.nieruchomosci-azymut.pl