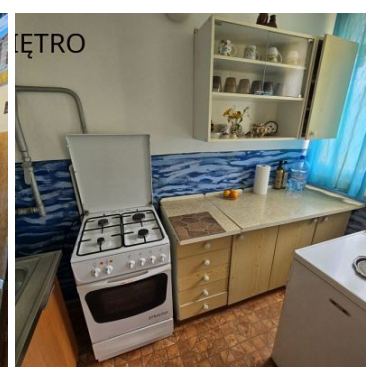
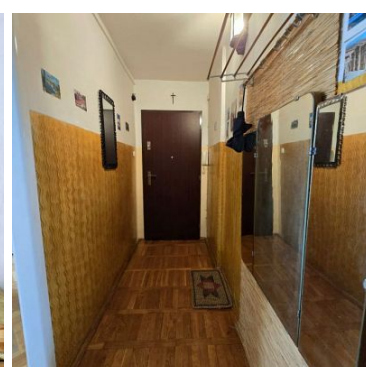
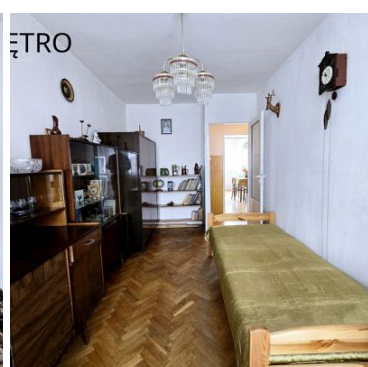
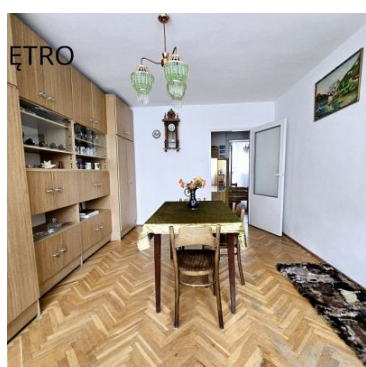


## MIESZKANIE NA SPRZEDAŻ

liczba pokoi: 2, pow. całkowita: 40 m<sup>2</sup>,

Lubin, centrum

Cena **234 000** zł



Do negocjacji !

**Sprzedaż mieszkania 2 -pokojowego o powierzchni 39,4 m<sup>2</sup> położone na I piętrze w budynku IV piętrowym z dala od głównych dróg przez co jest bardzo cicho.**

**Istnieje możliwość szybkiego wydania nieruchomości po finalizacji transakcji.**

**Forma własności - odrębna własność wraz z udziałem w gruncie.**

### **LOKALIZACJA**

Mieszkanie zlokalizowane przy ulicy Kilińskiego w bliskiej odległości od centrum miasta,

W najbliższym sąsiedztwie znajduje się otoczony zielenią plac zabaw wraz z częścią rekreacyjną, duży parking, przedszkole, sklep, przystanek autobusowy, parki.



## **UKŁAD POMIESZCZEŃ**

Mieszkanie dwustronne o powierzchni 39,4 mkw. + piwnica 5 mkw. składające się z:

- Pokój
- Pokój
- Korytarz
- Kuchnia
- Łazienka
- Balkon zabudowany typu loggia

Do mieszkania przynależy duża piwnica.

## **STANDARD**

- Na podłogach parkiet/kafle
- Okna drewniane
- Ogrzewanie miejskie
- Wymienione piony wod-kan

## **BUDYNEK**

- Budynek IV piętrowy,
- Dach po remoncie,
- Klatka po remoncie,

Więcej informacji chętnie udzielę telefonicznie lub na prezentacji.

Symbol	2819/AZM/MS	Uciążliwości i ograniczenia	BRAK UCIAŻLIWOŚCI
Rozkład mieszkania	DWUSTRONNE	Stan budynku	DOBRY
Rodzaj nieruchomości	MIESZKANIE	Rodzaj transakcji	SPRZEDAŻ
Status	oferta aktualna	Rodzaj rynku	WTÓRNY
Cena	234 000 PLN	Kraj	POLSKA
Województwo	DOLNOŚLĄSKIE	Powiat	lubiński
Gmina	Lubin	Miejscowość	Lubin
Kod pocztowy	59-300	Dzielnica - osiedle	centrum
Ulica	Kilińskiego	Położenie	CENTRUM MIASTA
Budynki w sąsiedztwie	OSIEDLE DOMÓW WIELORODZINNYCH	Powierzchnia całkowita	40 m <sup>2</sup>
Powierzchnia użytkowa	40 m <sup>2</sup>	Rodzaj mieszkania	2-POKOJOWE
Rodzaj budynku	BLOK	Rok budowy	1971
Konstrukcja budynku	WIELKOPŁYTOWA	Technika budowy	WIELKA PŁYTA
Typ kuchni	Z OKNEM	Liczba łazienek	1
Liczba pokoi	2	Piętro	1
Ilość pięter	4	Ilość poziomów	1
Źródło c.w.	GAZOWY PRZEPEŁYWOWY	Ogrzewanie	C.O. Z SIECI MIEJSKIEJ



jmatyszuk@nieruchomosci-azymut.pl

Podpiwniczenie /piwnica	PODPIWNICZONY	Forma własności	ODRĘBNA WŁASNOŚĆ
Rodzaj kanalizacji	MIEJSKA	Źródło wody	WODA MIEJSKA
Uciążliwość okolicy	UMIARKOWANIE CICHE	Rodzaj okien	DREWNIANE
Kształt dachu	PŁASKI	Rodzaj podłogi	PARKIET
Elewacja	SIDING	Balkon	JEST
Ilość balkonów	1	Osobne WC	NIE MA



Dorota Matyszuk

500872189

dorota.matyszuk@gmail.com

Więcej ofert na stronie [www.nieruchomosci-azymut.pl](http://www.nieruchomosci-azymut.pl)