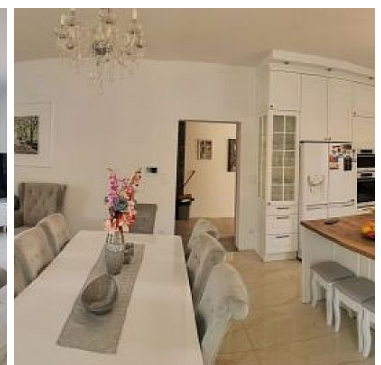


## DOM NA SPRZEDAŻ

liczba pokoi: 5, pow. całkowita: 350 m<sup>2</sup>, pow. działki: 3,800 m<sup>2</sup>,

Legnica, Bartoszów

Cena **2 100 000** zł



Piękny przestronny dom o powierzchni użytkowej 350 m<sup>2</sup> z dużym garażem 100 m<sup>2</sup>, wybudowany z użyciem najlepszych materiałów według najnowszych trendów. Zadbana urokliwa działka. Doskonała lokalizacja - w najbliższym sąsiedztwie, domy mieszkalne. Bardzo dobry dojazd do centrum.

### OPIS NIERUCHOMOŚCI:

Budynek wybudowano i wykończono materiałami najwyższej jakości (cegła ceramiczna 36 cm. ocieplenie - styropian grafitowy 13 cm. elewacyjne płytki dekoracyjne + kamień płukany. Dach dwuspadowy z nasadzoną lukarną kryty lakierowaną dachówką ceramiczną, podbitka - aluminiowa. Okna trzyszybowe. Ogrzewanie podłogowe elektryczne, ciepła woda użytkowa z pompy ciepła -powietrze-woda, na ścianach i sufitach brak płyt

GK, położone tynki typu diament wraz z gładziami + kamień dekoracyjny w pomieszczeniach i klatce schodowej. Sufity na piętrze oraz poddaszu wykończone lakierowaną deską z odsłoniętymi elementami więźby dachowej., Na podłogach kafle, gresy szkliwione, panele, W kuchni meble z wyspą w stylu klasycznym, fronty frezowane z przeszklonymi szafkami wykończone ciemnym blatem. W cenie nieruchomości pozostaje wyposażenie wraz ze sprzętem AGD i RTV. Dom wyposażony również w instalacje alarmową/monitoring. Brama garażowa automatyczna.

**POMIESZCZENIA:**

Na parterze znajduje się salon, kuchnia w formie aneksu z częścią jadalną z bezpośrednim wyjściem na taras, siłownia, łazienka, pomieszczenie gospodarcze, hall, (wysokość 2,95 m.)

Na piętrze znajdują się trzy sypialnie w tym jedna z łazienką, hall, (wysokość 2,40m.)

Poddasze użytkowe ok 100 m2 otwarta przestrzeń która można zaaranżować w dowolny sposób ze względu na sporą ilość okien dachowych oraz w szczytach budynku.

Garaż o pow. ok 100 m2 z WC i kuchnią polową, który może stanowić funkcje warsztatu.

**DZIAŁKA:**

Powierzchnia działki wynosi 38 ar, w kształcie prostokąta, ogrodzona, z bramą wjazdową sterowaną pilotem, przed domem wybrukowana kostka.

Nieruchomość wyposażona w instalacje kanalizacyjną, wodną, elektryczną, telewizyjną.

Więcej informacji chętnie udzielę na prezentacji.

Warunki gruntowe	DOBRE	Uciążliwości i ograniczenia	BRAK UCIAŻLIWOŚCI
Symbol	123/AZM/ODS	Stan budynku	BARDZO DOBRY
Rodzaj nieruchomości	DOM	Rodzaj transakcji	SPRZEDAŻ
Status	<b>AKTUALNA</b>	Rodzaj rynku	WTÓRNY
Cena	2 100 000 PLN	Cena za m2	6 000 PLN
Kraj	POLSKA	Województwo	DOLNOŚLĄSKIE
Powiat	legnicki	Gmina	Legnica
Miejscowość	Legnica	Kod pocztowy	59-220
Dzielnica - osiedle	Bartoszków	Położenie działki	TEREN PŁASKI
Wygląd działki	ZABUDOWANA	Położenie	POD MIASTEM
Budynki w sąsiedztwie	OSIEDLE DOMÓW JEDNORODZINNYCH	Powierzchnia całkowita	350 m <sup>2</sup>
Powierzchnia działki	3 800 m <sup>2</sup>	Kształt działki	PROSTOKĄT
Zagospodarowanie działki	ZABUDOWA	Rodzaj domu	WOLNOSTOJĄCY
Przeznaczenie	MIESZKALNE	Rodzaj budynku	DOM



Standard	IDEALNY	Konstrukcja budynku	TRADYCYJNA
Materiał ścian	POROTHERM	Technika budowy	TRADYCYJNA
Typ kuchni	ANEKS KUCHENNY, Z OKNEM	Wyposażenie kuchni	PEŁNE
Liczba łazienek	2	Stan łazienki	BARDOZO DOBRY
Wyposażenie łazienki	PEŁNE	Droga dojazdowa	ASFALTOWA
Liczba pokoi	5	Liczba sypialni	4
Liczba pięter	2	Umeblowanie	NA ŻYCZENIE
Źródło c.w.	INNE	Ogrzewanie	C.O. PODŁOGOWE ELEKTRYCZNE
Stan instalacji	NOWA	Rodzaj kanalizacji	MIEJSKA
Źródło wody	WODA MIEJSKA	Uciążliwość okolicy	CICHE
Rodzaj okien	PLASTIKOWE	Pokrycie dachu	DACHÓWKA CERAMICZNA
Kształt dachu	SKOŚNY	Poddasze	UŻYTKOWE
Rodzaj podłogi	GRES, PANELE, KAFLE	Elewacja	INNE
Wyposażenie łazienki (wykaz)	WANNA, PRYSZNIC		



Jacek Matyszuk  
Agent

669471000  
jmatyszuk@nieruchomosci-azymut.pl

Więcej ofert na stronie [www.nieruchomosci-azymut.pl](http://www.nieruchomosci-azymut.pl)