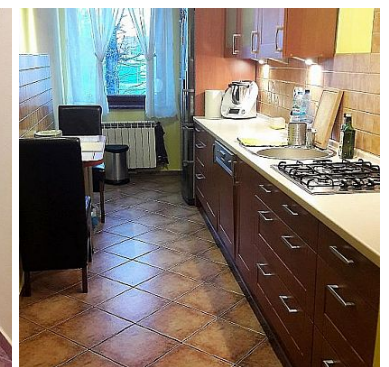
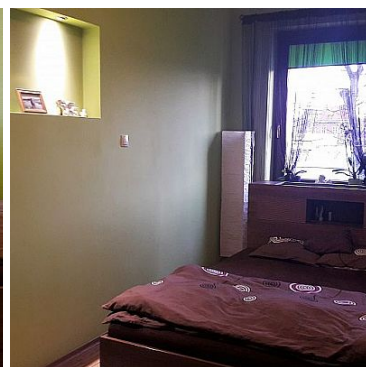


MIESZKANIE NA SPRZEDAŻ

liczba pokoi: 2, pow. całkowita: 59 m²,

Legnica, Zosinek

Cena **252 000** zł



Komfortowe, 2-stronne mieszkanie w centrum miasta. Lokal o powierzchni 59 m², składa się z salonu, sypialni, przedpokoju oraz łazienki z WC. Do mieszkania przynależy piwnica o powierzchni 12 m². Czynnosc wynosi 227 zł (z funduszem remontowym). Nieruchomość po remoncie, na podłogach panele oraz kafle, na ścianach gładzie, wymienione wszystkie instalacje oraz okna. Mieszkanie nie wymaga nakładów finansowych i jest w pełni umeblowane. Dodatkowym atutem nieruchomości jest własne miejsce parkingowe na podwórku (nowa brama wjazdowa sterowana pilotem). W pobliżu znajduje się szkoła, rynek, markety, komunikacja miejska. Cena do negocjacji. Zapraszam na prezentację.



Symbol	1106/AZM/OMS	Za co opłaty dodatkowe	WODA, GAZ, PRĄD
Rozkład mieszkania	DWUSTRONNE	Stan budynku	BARDZO DOBRY
Typ nieruchomości	MIESZKANIE	Rodzaj transakcji	SPRZEDAŻ
Status	AKTUALNA	Rodzaj rynku	WTÓRNY
Cena	252 000 PLN	Cena za m ²	4 271 PLN
Cena negocjowana	JEST	Czynsz i inne opłaty stałe	227 PLN
Kraj	POLSKA	Województwo	DOLNOŚLĄSKIE
Miejscowość	Legnica	Kod pocztowy	59-220
Dzielnica - osiedle	Zosinek	Położenie	CENTRUM MIASTA
Pow. całkowita	59 m ²	Rodzaj mieszkania	2-POKOJOWE, KAMIENICA
Rodzaj budynku	KAMIENICA	Standard	PO REMONCIE
Konstrukcja budynku	MUROWANA	Materiał ścian	CEGLA
Typ kuchni	Z OKNEM	Wyposażenie kuchni	PEŁNE
Liczba łazienek	1	Stan łazienki	DOBRY
Wyposażenie łazienki	PEŁNE	Liczba WC	1
Droga dojazdowa	CICHA ULICA	Rodzaj nawierzchni	ASFALTOWA / KOSTKA
Liczba pokoi	2	Liczba sypialni	1
Piętro	3	Liczba pięter	4
Ilość poziomów	4	Umeblowanie	PEŁNE
Źródło c.w.	GAZOWY 2-OBIEGOWY	Ogrzewanie	C.O. GAZOWE
Podpiwniczenie /piwnica	PIWNICA	Piwnica pow.	12 m ²
Stan instalacji	PO WYMIANIE	Forma własności	PEŁNA WŁASNOŚĆ
Winda w nieruchomości	NIE MA	Energia elektryczna	JEST
Podłączony gaz	JEST	Podłączony wodociąg	JEST
Podłączona kanalizacja	JEST	Głośność okolicy	UMIARKOWANIE CICHE
Wentylacja	JEST	Lodówka	JEST
Pralka	JEST	Piekarnik	JEST
Zmywarka	JEST	Drzwi antywłamaniowe	JEST
Domofon	JEST	Rodzaj okien	NOWE DREWNIANE



Pokrycie dachu	DACHÓWKA	Rodzaj podłogi	PANELE, KAFLE
Czy jest KW	JEST	Licznik prądu	JEST
Wodomierz	JEST	Liczba miejsc parkingowych	1
Typ parkingu	UTWARDZONY	Basen	NIE MA
Sauna	NIE MA	Garderoba	NIE MA
Kominek	NIE MA	Balkon	NIE MA
Taras	NIE MA	Loggia	NIE MA
Rolety	JEST	Kuchenka mikrofalowa	JEST
Kraty w oknach	NIE MA	Osobne WC	NIE MA



Paweł Olchówka - Azymut Legnica

577621003
biuro.legnica@nieruchomosci-azymut.pl

Więcej ofert na stronie www.nieruchomosci-azymut.pl