

WROCŁAW - KRZYKI, OŁTASZYN

cena

750 000 zł

powierzchnia

122,5m²

piętro

0/1

pokoje

4

Termin oddania: 2 kwartał

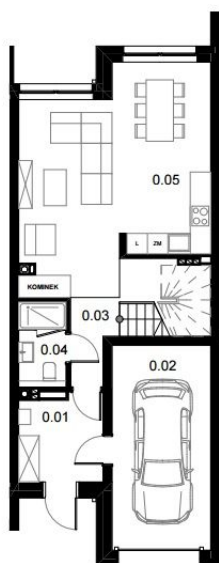
Powierzchnia dodatkowa: ogródek, taras

Własność gruntu: użytkowanie wieczyste

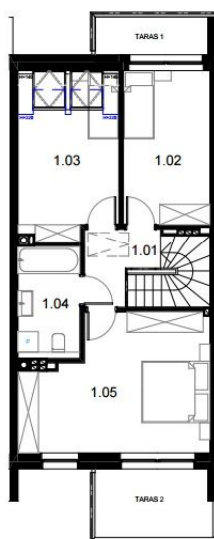
Opis dodatkowy lokalu:

Cena za m² lokalu: 6 122 zł

Etap 3



PARTER



PIĘTRO

122,68 m²

Parter **68,17 m²**

0.01	Wiatrołap	6,15
0.02	Garaż	17,34
0.03	Komunikacja	9,01
0.04	łazienka	3,46
0.05	Pokój dzienny	32,21

Piętro **54,51 m²**

1.01	Korytarz	4,10
1.02	Sypialnia	11,48
1.03	Sypialnia	12,93
1.04	Łazienka	5,96
1.05	Sypialnia	20,04

OGRÓDEK **53,67m²**

TARAS 1	4,01m ²
TARAS 2	7,18m ²

Skontaktuj się z nami!

Marcin Nowak
+48 724042956
mnowak@nieruchomosci-azymut.pl



Niniejsza informacja nie stanowi oferty handlowej w rozumieniu art. 66 kodeksu cywilnego. Oferta pochodzi z PlatformaMieszkaniowa.pl